

উইন্ডোজ এ কমান্ড প্রম্পট এর ব্যবহার (পর্ব-২)

প্রথম পর্বে আমরা শিখেছিলাম কমান্ড প্রম্পট এর সাধারণ কিছু ব্যবহার। এই পর্বে আমরা আরও কিছু কমান্ড শিখবো। চলুন আর দেরী না করে তাহলে এবার শুরু করা যাক। আমি ধরে নিচ্ছি আপনি প্রথম পর্বটি পড়েছেন এবং চর্চা করেছেন। যদি আপনি কোন কারণে প্রথম পর্বটি না পড়ে থাকেন, তাহলে এই ওয়েব এ্যাড্রেসটি থেকে ডাউনলোড করে নিন

<http://www29.websamba.com/shovon/bangla/tutor/cmd-part1.pdf>

আমরা দেখেছি যে **dir** কমান্ডটি দ্বারা যে কোন ফোল্ডারের ভেতরে অবস্থিত ফাইলসমূহ এবং সাব-ফোল্ডারগুলো দেখা যায়। এবার আপনি যদি C:\ ড্রাইভের Windows বা Winnt তে প্রবেশ করে **dir** কমান্ডটি প্রয়োগ করেন, তাহলে দেখবেন আপনাকে ঠিকমতো দেখার সুযোগ না দিয়েই অতি দ্রুত লম্বা একটি ফাইল লিস্ট চলে আসবে। এই জন্য **dir** কমান্ডটির সঙ্গে ব্যবহারের জন্য কিছু অপশন রয়েছে। এখানে জরুরী কয়েকটি অপশন আমি উল্লেখ করছি:

dir /P লিখে এন্টার চাপলে থেমে থেমে ফাইল লিস্ট দেখাবে।

dir /B লিখে এন্টার চাপলে কোন ইনফরমেশন ছাড়াই শুধু ফাইল লিস্ট দেখাবে।

dir /AS লিখে এন্টার চাপলে শুধু সিস্টেম ফাইলগুলো দেখাবে।

dir /AH লিখে এন্টার চাপলে শুধু লুকানো ফাইলগুলো দেখাবে।

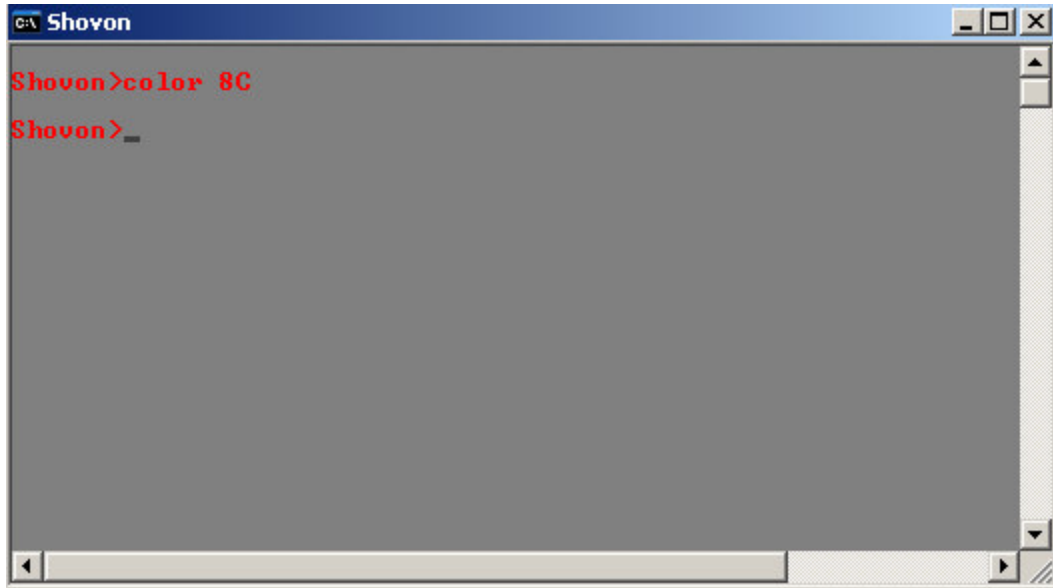
dir /P /Q লিখে এন্টার চাপলে ফাইলসমূহ এবং সাব-ফোল্ডারগুলোর মালিকের নামসহ থেমে থেমে দেখাবে।

dir /P /W লিখে এন্টার চাপলে ফাইলসমূহ এবং সাব-ফোল্ডারগুলো কলাম আকারে থেমে থেমে দেখাবে।

dir কমান্ডটিকে আরও অনেকভাবে ব্যবহার করা সম্ভব। তবে এর জন্য প্রয়োজন আপনার আন্তরিক ইচ্ছা ও প্রচেষ্টা। **dir** কমান্ডটির সবগুলো অপশন জানতে চাইলে **dir /?** লিখে এন্টার চাপুন।

আপনি যদি কমান্ড প্রম্পটটির টাইটেল বারে নিজের নাম দেখতে চান, তাহলে **title YourName** লিখে এন্টার চাপুন। এবার যদি **>** প্রম্পটটির বদলে নিজের নাম দেখতে চান, তাহলে **prompt YourName\$G** লিখে এন্টার চাপুন। প্রম্পটটি আগের অবস্থায় ফিরিয়ে আনতে শুধু **prompt** লিখে এন্টার চাপুন। **prompt** এর আরও অনেকগুলো অপশন রয়েছে। সবগুলো অপশন জানতে চাইলে **prompt /?** লিখে এন্টার চাপুন।

আপনার কমান্ড উইন্ডোটিকে ফুলস্ক্রীন করতে চাইলে **Alt+Enter** একসঙ্গে চাপুন। পূর্বের অবস্থায় ফিরে যেতে একই কমান্ড ব্যবহার করুন। ব্যাকগ্রাউন্ড এবং টেক্সট এর রং পরিবর্তন করতে চাইলে ব্যবহার করুন **color** কমান্ডটি। ধরুন আপনি ধূসর রঙের ব্যাকগ্রাউন্ড এবং লাল রঙের টেক্সট চাইছেন, তাহলে টাইপ করুন **color 8C**, এবার এন্টার চাপুন। এবার নিম্নোক্ত স্ক্রিনটির মত আপনার কমান্ড উইন্ডোটি পরিবর্তন হয়ে যাবে:

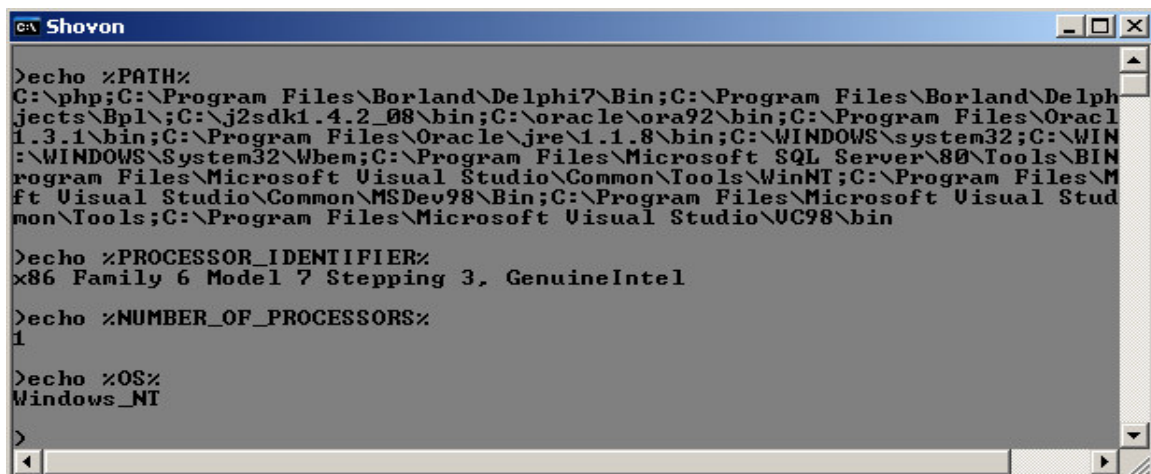


```
Shovon>color 8C
Shovon>_
```

এখানে **8** হচ্ছে ব্যাকগ্রাউন্ড রং (ধূসর), আর **C** হচ্ছে টেক্সট রং (লাল)। কালার কোডগুলো জানতে চাইলে লিখুন **color /?**, এবার এন্টার চাপুন।

আজকের তারিখ জানতে চাইলে রয়েছে **date** কমান্ডটি, আর বর্তমান সময় জানার জন্য রয়েছে **time** কমান্ডটি। **ver** কমান্ডটি জানিয়ে দেবে আপনার উইন্ডোজ এর বর্তমান ভার্সন। কোন ফাইলের নাম পরিবর্তন করতে চাইলে লিখুন, **ren OldName.Extension NewName.Extension**, এবার এন্টার চাপুন। যেমন: C:\ ড্রাইভে অবস্থিত Flower.bmp কে Winter.jpg নাম দিতে চাইলে লিখুন, **ren C:\Flower.bmp C:\Winter.jpg**, এবার এন্টার চাপুন।

echo কমান্ডটি যে কোন টেক্সট এর **echo** অর্থাৎ প্রতিধ্বনি করে। **echo YourName** লিখে এন্টার চাপুন। আপনার নাম স্ক্রীনে **echo** করবে। তবে এই কমান্ডটি আরও অনেক কাজে লাগে। নিচের চিত্রে দেখুন **echo** কমান্ডটির কিছু এ্যাডভান্সড ব্যবহার।



```
>echo %PATH%
C:\php;C:\Program Files\Borland\Delphi7\Bin;C:\Program Files\Borland\Delphi7\Projects\Bpl\;C:\j2sdk1.4.2_08\bin;C:\oracle\ora92\bin;C:\Program Files\Oracle\1.3.1\bin;C:\Program Files\Oracle\jre\1.1.8\bin;C:\WINDOWS\system32;C:\WINDOWS\system32\Wbem;C:\Program Files\Microsoft SQL Server\80\Tools\BIN;C:\Program Files\Microsoft Visual Studio\Common\Tools\WinNT;C:\Program Files\Microsoft Visual Studio\Common\MSDev98\Bin;C:\Program Files\Microsoft Visual Studio\Tools;C:\Program Files\Microsoft Visual Studio\VC98\bin

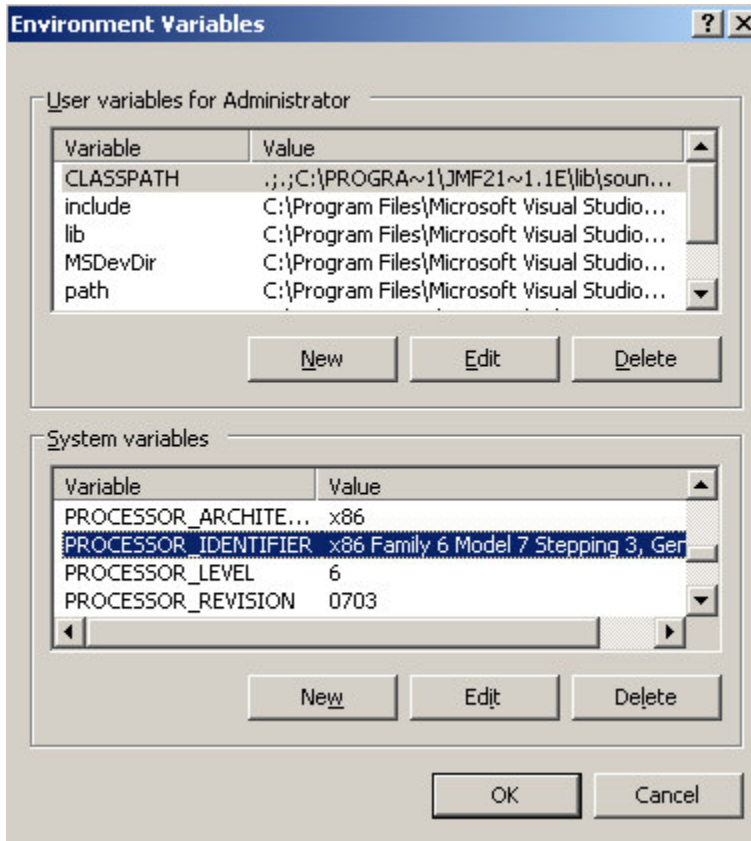
>echo %PROCESSOR_IDENTIFIER%
x86 Family 6 Model 7 Stepping 3, GenuineIntel

>echo %NUMBER_OF_PROCESSORS%
1

>echo %OS%
Windows_NT

>
```

এখানে আমি উইন্ডোজ অপারেটিং সিস্টেমের কিছু কমন এনভায়রনমেন্ট ভ্যারিয়েবল **echo** করেছি। প্রথমটি কমান্ডটি বিভিন্ন সফটওয়্যার ও অপারেটিং সিস্টেম কর্তৃক সেট করা PATH ভ্যারিয়েবলটি **echo** করেছে। এরপর **echo** করেছে PROCESSOR_IDENTIFIER ভ্যারিয়েবলটি, যা খুবই গুরুত্বপূর্ণ। এর মাধ্যমে আপনি জানতে পারছেন আপনার পিসির প্রসেসরটি আসল কিনা, আরও জানতে পারছেন এর মডেল। এখন থেকে নিশ্চয়ই প্রসেসর কেনার সময় পরখ করে নিতে ভুলবেন না। তবে খুব সহজেই এই লেখাগুলো পরিবর্তন করা সম্ভব। মাই কম্পিউটারে রাইট ক্লিক করে এর প্রোপার্টিজ এ যান, তারপর এ্যাডভান্সড ট্যাবে চলে যান। এবার নিচের দিকে অবস্থিত এনভায়রনমেন্ট ভ্যারিয়েবলস্ এ ক্লিক করুন। চিত্রে প্রদর্শিত ডায়ালগ বক্সটি আসবে:



এবার PROCESSOR_IDENTIFIER ভ্যারিয়েবলটি সিলেক্ট করে এডিট এ ক্লিক করুন। এখন আপনি যদি ভ্যারিয়েবল ভ্যালু টেক্সট বক্সটির লেখাগুলো মুছে অন্য কিছু লিখে রাখেন, তাহলে PROCESSOR সংক্রান্ত ইনফরমেশন বদলে যাবে। ক্যানসেল করে বেরিয়ে আসুন। তৃতীয় এবং চতুর্থ কমান্ডগুলোতে যথাক্রমে এই কম্পিউটারে প্রসেসর এর সংখ্যা ও বর্তমান অপারেটিং সিস্টেম এর স্ট্র্যাংকচার প্রদর্শিত হচ্ছে।

edit লিখে এন্টার চাপলে আপনি পেয়ে যাবেন কমান্ড প্রম্পটের মধ্যেই উইন্ডোজের নোটপ্যাডের মত একটি টেক্সট এডিটর। বেরিয়ে আসার জন্য ফাইল মেনু থেকে এক্সিট কমান্ডে ক্লিক করুন। কমান্ড প্রম্পট থেকে বের হওয়ার জন্য ব্যবহার করুন **exit** কমান্ডটি।

আজ এ পর্যন্তই, আগামী পর্বে আবার দেখা হবে, ইনশাআল্লাহ।

-- মোহাম্মদ আহসানুল হক শোভন

ইমেইল-১: ahsanul_haque_shovon@yahoo.com

ইমেইল-২: ahsanul_haque_shovon@unilinkbd.net

ওয়েবসাইট: <http://www29.websamba.com/shovon>