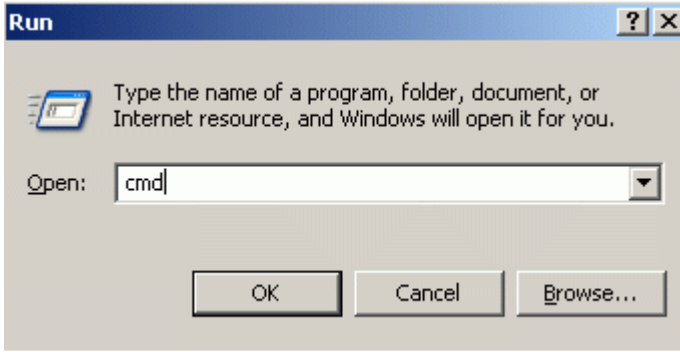


উইন্ডোজ এ কমান্ড প্রম্পট এর ব্যবহার (পর্ব-১)

আজ আমরা শিখবো উইন্ডোজ এর NT বেজড অপারেটিং সিস্টেম (উইন্ডোজ এনটি ৪, ২০০০, এক্সপি, ২০০৩, লংহর্ন ইত্যাদি) এর কমান্ড প্রম্পটের (CMD) সাধারণ কিছু ব্যবহার। আর তাই এই টিউটোরিয়ালটি উইন্ডোজ এনটি ৪, ২০০০, এক্সপি, ২০০৩, লংহর্ন ইত্যাদি অপারেটিং সিস্টেমগুলোর জন্য প্রযোজ্য। তবে প্রথম পর্বের কমান্ডগুলো উইন্ডোজ 9x অপারেটিং সিস্টেমগুলোতেও কাজ করবে (উইন্ডোজ ৯৫, ৯৮, এমই ইত্যাদি)। এখানে বলে রাখা ভাল যে, আপনি এই কমান্ড প্রম্পট এর কাজগুলো উইন্ডোজ এক্সপ্লোরার দিয়েও সারতে পারবেন। আর তাই বর্তমানে প্রোগ্রামাররা ছাড়া সাধারণ ব্যবহারকারীরা এটি ব্যবহারে খুব একটা আগ্রহী হন না। তবে উইন্ডোজ এক্সপ্লোরারের চাইতে কমান্ড প্রম্পট দিয়ে যে কোন কাজ দ্রুত সম্পাদন করা যায়। তাহলে চলুন আর কথা না বাড়িয়ে কাজ শুরু করা যাক। প্রথমে স্টার্ট মেনু থেকে রান এ ক্লিক করুন। এখন রান এ প্রদত্ত টেক্সট বক্সটিতে **cmd** টাইপ করে এন্টার চাপুন। (উইন্ডোজ ৯৫, ৯৮, এমই ইত্যাদির ক্ষেত্রে **command** লিখে এন্টার চাপতে হবে)



এবার আপনি নিম্নোক্ত উইন্ডোটি দেখতে পাবেন:



চিত্রানুসারে আপনি এখন রয়েছেন C:\Documents and Settings\Administrator ফোল্ডারটিতে। এবার ঠিক তার পূর্ববর্তী ফোল্ডারটিতে যেতে হলে **cd..** টাইপ করে এন্টার চাপুন। দেখবেন আপনি C:\Documents and Settings\Administrator ফোল্ডারটি থেকে বের হয়ে C:\Documents and Settings ফোল্ডারটিতে চলে এসেছেন। এভাবে **cd..** টাইপ করে এন্টার চাপতে থাকলে আপনি C:\ ড্রাইভের শুরুতে পৌঁছে যাবেন। আবার আপনি ইচ্ছে করলেই C:\Documents and Settings\Administrator ফোল্ডারটি থেকে একলাফে C:\ ড্রাইভের শুরুতে পৌঁছে যেতে পারেন **cd** কমান্ডটির দ্বারা।

এবার আপনি যদি C:\ ড্রাইভ থেকে D:\ ড্রাইভে যেতে চান, তাহলে **D:** টাইপ করে এন্টার চাপুন। এভাবে আপনার পিসিতে যতগুলো ড্রাইভ বিদ্যমান রয়েছে, তাদের অদ্যক্ষরটির সাথে **:** টাইপ করে এন্টার চাপলেই আপনি পৌঁছে যাবেন আপনার কাজিত ড্রাইভটিতে।

আমরা এখন শিখবো কিভাবে আপনি ড্রাইভে ঢোকান পর কোন নির্দিষ্ট ফোল্ডারে প্রবেশ করবেন। ধরি, আপনি E:\Works\MS Word ফোল্ডারটিতে প্রবেশ করতে চান। তাহলে প্রথমে E: ড্রাইভে প্রবেশ করুন। এবার **cd Works** টাইপ করে এন্টার চাপুন। তারপর আবার **cd "MS Word"** টাইপ করে এন্টার চাপুন। এবার বাম দিকের লেখাটি লক্ষ্য করুন, এটি পরিবর্তিত হয়ে E:\Works\MS Word> হয়ে গেছে। আপনি ইচ্ছে করলেই E:\Works\MS Word ফোল্ডারটিতে একবারেই প্রবেশ করতে পারতেন **cd "Works\MS Word"** কমান্ডটি দ্বারা।

এতক্ষণে নিশ্চয়ই কমান্ড লিখতে লিখতে আপনার কমান্ড উইন্ডোটি বেশ নোংরা হয়ে গেছে? এটিকে আবর্জনা মুক্ত করতে **cls** টাইপ করে এন্টার চাপুন। কি পরিষ্কার হয়েছে?

ধরুন আপনি E:\Works\MS Word ভেতরে Reports নামে একটি নতুন ফোল্ডার তৈরী করতে চান, তাহলে **mkdir Reports** টাইপ করে এন্টার চাপুন। আপনার কাজিত ফোল্ডারটি তৈরী হয়ে গেছে। আসুন আপনার সদ্য তৈরীকৃত ফোল্ডারটিতে কিছু কপি করা যাক। C:\ ড্রাইভ থেকে autoexec.bat ফাইলটি আপনার ফোল্ডারটিতে কপি করতে লিখুন **xcopy C:\autoexec.bat "E:\Works\MS Word\Reports"**, এবার এন্টার চাপুন। কপি ঠিকমত হলো কিনা তা জানার জন্য **cd Reports** কমান্ডটি লিখে Reports ফোল্ডারটিতে প্রবেশ করুন। এবার ফোল্ডারটির সকল ফাইল এবং সাব-ফোল্ডার দেখার জন্য **dir** লিখে এন্টার চাপুন। autoexec.bat ফাইলটি দেখতে পাবেন। ফাইলটি মুছে ফেলতে চাইলে **del autoexec.bat** কমান্ডটি লিখে এন্টার চাপুন। এবার **cd..** লিখে Reports ফোল্ডারটি থেকে বের হয়ে আসুন। এখন Reports ফোল্ডারটিকেও মুছে ফেলতে চাইলে **rmdir Reports** কমান্ডটি লিখে এন্টার চাপুন। ফোল্ডারটি ঠিকমত ডিলিট হলো কিনা তা জানতে চাইলে **dir** লিখে এন্টার চাপুন। লক্ষ্য করুন, লিস্টে আর Reports ফোল্ডারটি দেখাচ্ছে না।

আচ্ছা আজ এ পর্যন্তই থাক, আমার হাত ব্যথা হয়ে গেছে :)

আপনি চাইলে নিজে নিজে আরও সামনে এগিয়ে যেতে পারেন। **help** লিখে এন্টার চাপুন। আপনাকে সমস্ত কমান্ড দেখাবে। আগামী পর্বে আবার দেখা হবে, ইনশাআল্লাহ।

-- মোহাম্মদ আহসানুল হক শোভন

ইমেইল-১: ahsanul_haque_shovon@yahoo.com

ইমেইল-২: ahsanul_haque_shovon@unilinkbd.net

ওয়েবসাইট: <http://www29.websamba.com/shovon>